

Пластмассовые чашки для опор

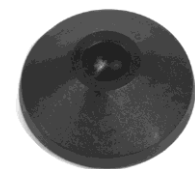
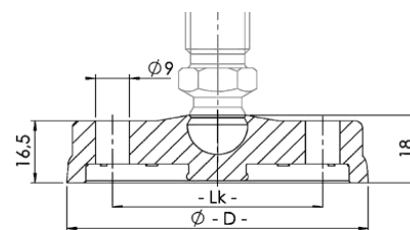
Паз 8 / Паз 10



501 350

Пластмассовые чашки для крепления к фундаменту (с резиновой прокладкой)

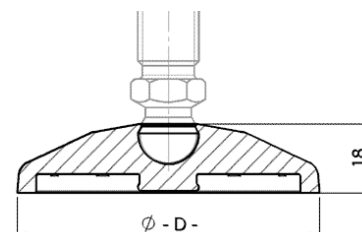
Чашка Ø 80	Заказн. Nr.:	501 350
Lk межцентровое		55 mm
Материал	Полиамид со стекловолокном	



501 330

Пластмассовые чашки (с резиновой прокладкой)

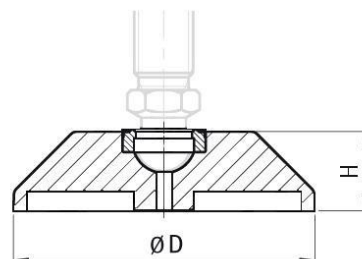
Чашка Ø 30	Заказн. Nr.:	501 300
Чашка Ø 40	Заказн. Nr.:	501 310
Чашка Ø 40	Заказн. Nr.:	501 313
Чашка Ø 50	Заказн. Nr.:	501 320
Чашка Ø 50	Заказн. Nr.:	501 325
Чашка Ø 60	Заказн. Nr.:	501 330
Чашка Ø 60	Заказн. Nr.:	501 335
Чашка Ø 80	Заказн. Nr.:	501 345
Материал	Полиамид со стекловолокном	



501 280

Металлические чашки (с резиновой прокладкой)

Чашка Ø 60 H=18	Заказн. Nr.:	501 283
Чашка Ø 80 H=20	Заказн. Nr.:	501 285
Чашка Ø 80 со скв. отверстием H=20	Заказн. Nr.:	501 286
Материал	Цинк - литые под давлением, с порошковой окраской черного цвета	



Резьбовые ножки со сферическим концом



Паз 8 / Паз 10



501 365



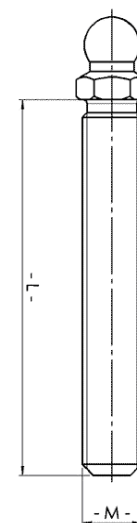
501 400



501 460

Резьбовые ножки со сферическим концом

M8 x L35	Заказн. Nr.:	501 365
M8 x L80	Заказн. Nr.:	501 370
M12 x L55	Заказн. Nr.:	501 400
M12 x L100	Заказн. Nr.:	501 410
M12 x L125	Заказн. Nr.:	501 420
M12 x L150	Заказн. Nr.:	501 430
M16 x L115	Заказн. Nr.:	501 450
M16 x L150	Заказн. Nr.:	501 460
Материал	Оцинкованная сталь	



Элементы для опор алюминиевого профиля серии 45

Pos.	Bezeichnung	Artikel-Nr.	PE 1 (Stück)	Preis (Euro/Stück)	PE (Stück)	Preis (Euro/Stück)
Металлические чашки (с резиновой прокладкой)						
1	Teller Ø 60 H=18	501 283	1		1	
2	Teller Ø 80 H=20	501 285	1		1	
3	Teller Ø 80 mit Bohrung H=20	501 286	1		1	
Пластмассовые чашки (с резиновой прокладкой)						
4	Teller Ø 30	501 300	1	1		
5	Teller Ø 40	501 310	1	1		
6	Teller Ø 40	501 313	1	1		
7	Teller Ø 50	501 320	1	1		
8	Teller Ø 50	501 325	1	1		
9	Teller Ø 60	501 330	1	1		
10	Teller Ø 60	501 335	1	1		
11	Teller Ø 80	501 345	1	1		
Пластмассовые чашки для крепления к фундаменту (с резиновой прокладкой)						
12	Teller Ø 80	501 350	1		1	
Резьбовые ножки со сферическим концом 						
13	M8 x L35	501 365	1		1	
14	M8 x L80	501 370	1		1	
15	M12 x L55	501 400	1		1	
16	M12 x L100	501 410	1		1	
17	M12 x L125	501 420	1		1	
18	M12 x L150	501 430	1		1	
19	M16 x L115	501 450	1		1	
20	M16 x L150	501 460	1		1	
Резьбовая втулка						
21	Резьбовая втулка Ø 20	502 185	1		1	



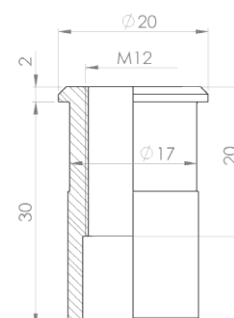
ESD -Элементы проводят электрический ток (защита от электростатического разряда)

Резьбовая втулка

Паз 10



Резьбовая втулка 	
Резьбовая втулка Ø 20	Заказн. Nr.: 502 185
Материал	Оцинкованная сталь
Применение	Для крепления ножек опор



1.57