

Поворотные пазовые сухари

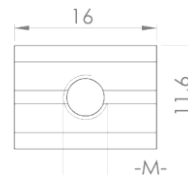
Паз 8 / Паз 10



331 040

Поворотные пазовые сухари с пружиной

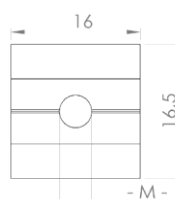
Паз 8 M4	Заказн. Nr.:	331 005
Паз 8 M5	Заказн. Nr.:	331 020
Паз 8 M6	Заказн. Nr.:	331 040
Паз 8 M8	Заказн. Nr.:	331 060
Материал	Оцинкованная сталь	



331 100

Усиленные пазовые сухари

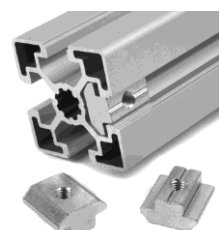
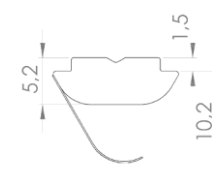
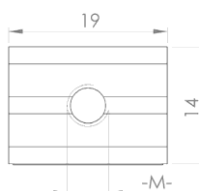
Паз 8 M4	Заказн. Nr.:	331 070
Паз 8 M5	Заказн. Nr.:	331 080
Паз 8 M6	Заказн. Nr.:	331 090
Паз 8 M8	Заказн. Nr.:	331 100
Материал	Оцинкованная сталь	



332 040

Поворотные пазовые сухари с пружиной

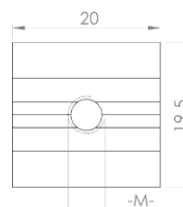
Паз 10 M4	Заказн. Nr.:	332 005
Паз 10 M5	Заказн. Nr.:	332 020
Паз 10 M6	Заказн. Nr.:	332 040
Паз 10 M8	Заказн. Nr.:	332 060
Материал	Оцинкованная сталь	




332 020

Усиленные пазовые сухари

Паз 10 M4	Заказн. Nr.:	332 070
Паз 10 M5	Заказн. Nr.:	332 080
Паз 10 M6	Заказн. Nr.:	332 090
Паз 10 M8	Заказн. Nr.:	332 100
Материал	Оцинкованная сталь	



Соединительные элементы для алюминиевого профиля серии 45

Pos.	Наименование соединителя		Заказн.- №г.	PE 1 (Штук)		PE (Штук)	
Пазовый сухарь Паз 8							
1	M4 поворотный с пружиной		331 005	1		100	
2	M5 поворотный с пружиной		331 020	1		100	
3	M6 поворотный с пружиной		331 040	1		100	
4	M8 поворотный с пружиной		331 060	1		100	
5	M4 усиленный		331 070	1		100	
6	M5 усиленный		331 080	1		100	
7	M6 усиленный		331 090	1		100	
8	M8 усиленный		331 100	1		100	
Пазовый сухарь Паз 10							
9	M4 поворотный с пружиной		332 005	1		100	
10	M5 поворотный с пружиной		332 020	1		100	
11	M6 поворотный с пружиной		332 040	1		100	
12	M8 поворотный с пружиной		332 060	1		100	
13	M4 усиленный		332 070	1		100	
14	M5 усиленный		332 080	1		100	
15	M6 усиленный		332 090	1		100	
16	M8 усиленный		332 100	1		100	



ESD -Элементы проводят электрический ток (защита от электростатического разряда)