

## Сдвоенные болтовые соединители

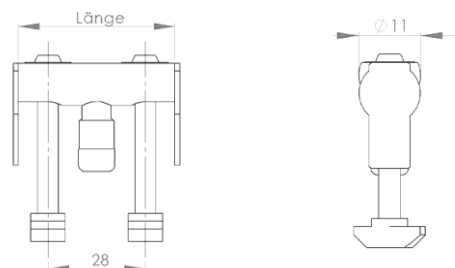
## Паз 8 / Паз 10



322 021

### Сдвоенный Паз 8 Ø 11mm

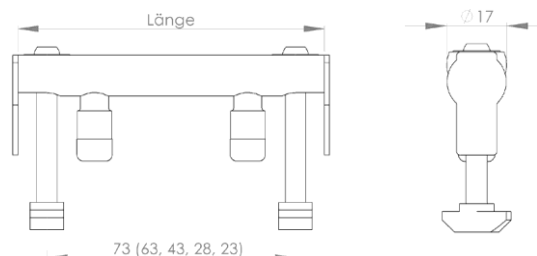
Соединитель 30	Зак. Nr.:	322 015
Длина		28mm
Отверстие		11mm
Межцентровой размер		18mm
Материал		Оцинкованная сталь



322 041

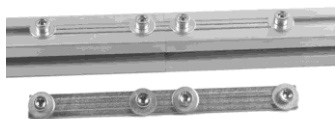
### Сдвоенные Паз 10 Ø 17mm

Соединитель 40	Зак. Nr.:	322 019
Длина		37mm
Соединитель 45	Зак. Nr.:	322 021
Длина		42mm
Соединитель 60	Зак. Nr.:	322 031
Длина		57mm
Соединитель 80	Зак. Nr.:	322 039
Длина		77mm
Соединитель 90	Зак. Nr.:	322 041
Длина		87mm
Отверстие		17mm
Межцентровой размер		22,5mm
Материал		Оцинкованная сталь



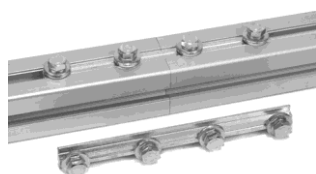
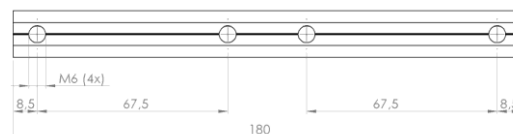
## Торцевые соединители

## Паз 8 / Паз 10



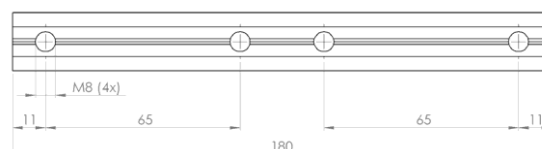
### Торцевой соединитель Паз 8

Торц.соединитель N8	Зак. Nr.:	344 010
Длина		180mm
Комплект поставки		Включая крепёж M6
Паз		8mm
Материал		Оцинкованная сталь



### Торцевой соединитель Паз 10

Торц.соединитель N10	Зак. Nr.:	344 011
Длина		180mm
Комплект поставки		Включая крепёж M8
Паз		10mm
Материал		Оцинкованная сталь



## Соединительные элементы для алюминиевого профиля серии 45

Поз.	Наименование соединителя	Заказн. Nr.	PE 1 (штук)	PE (штук)
<b>Сдвоенные болтовые соединители</b>				
1	Соединитель 30 / D11	322 015	1	100
2	Соединитель 40 / D17	322 019	1	100
3	Соединитель 45 / D17	322 021	1	100
4	Соединительverbinder 60 / D17	322 031	1	100
5	Соединитель 80 / D17	322 039	1	100
6	Соединитель 90 / D17	322 041	1	100
<b>Торцевые соединители</b>				
7	Торцевой соединитель Паз 8	344 010	1	100
8	Торцевой соединитель Паз 10	344 011	1	100
<b>Болтовые соединители</b>				
9	Болтовой соединитель Паз 8	330 095	1	100
10	Болтовой соединитель Паз 10 легкий	330 100	1	100
11	Болтовой соединитель Паз 10 тяжелый	330 110	1	100

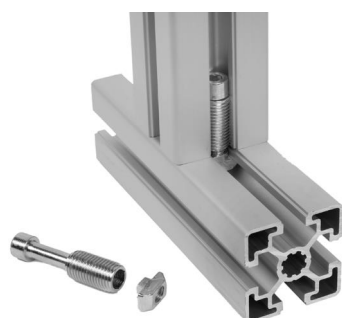


ESD -Элементы проводят электрический ток (защита от электростатического разряда)

### Болтовые соединители

### Паз 8 / Паз 10

<b>Болтовой соединитель N10</b>	
Соединитель	Заказн. Nr.: 330 095
Паз	8mm
Компл.поставки	Втуклка, Болт М6, Пазовый сухарь
Функция, Применение	Устанавливается в паз профиля и стягивается болтом. <b>Обработки профиля не требуется!</b>
Материал	Оцинкованная сталь



<b>Болтовые соединители N10</b>	
Соединитель Легкий профиль	Заказн. Nr.: 330 100
Соединитель Тяжел. профиль	Заказн. Nr.: 330 110
Паз	10mm
Компл.поставки	Втуклка, Болт М8, Пазовый сухарь
Функция, Применение	Устанавливается в паз профиля и стягивается болтом. <b>Обработки профиля не требуется!</b> Подходит для легковесных конструкций
Материал	Оцинкованная сталь

